

ROADX



COMMERCIAL TRUCK TIRES

ROADXTRUCK.COM

TABLE OF CONTENTS



4
ST355 R3
PREMIUM STEER
DIRECCIÓN PREMIUM



16
TR529 R3
PREMIUM TRAILER
REMOLQUE PREMIUM



6
RH647
REGIONAL / HWY ALL POSITION
TODA POSICIÓN, CARRETERA REGIONAL



18
TR601 R3
SUPER SINGLE TRAILER
REMOLQUE, SUPER SINGLE



8
RH650
REGIONAL / HWY ALL POSITION
TODA POSICIÓN, CARRETERA REGIONAL



20
CD901 R3
SUPER SINGLE DRIVE
TRACCIÓN, SUPER SINGLE



10
RH621
REGIONAL / HWY ALL POSITION
TODA POSICIÓN, CARRETERA REGIONAL



22
CD883
CLOSED SHOULDER DRIVE
TRACCIÓN, HOMBRO CERRADO



12
RH652
REGIONAL TRAILER
REMOLQUE REGIONALES



24
CD884 R3
CLOSED SHOULDER DRIVE
TRACCIÓN, HOMBRO CERRADO

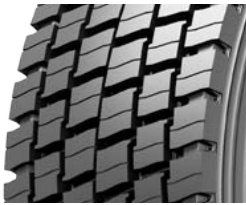


14
RH620
REGIONAL / HWY ALL POSITION
TODA POSICIÓN, CARRETERA REGIONAL



26
CD885 R3
CLOSED SHOULDER DRIVE
TRACCIÓN, HOMBRO CERRADO

TABLE OF CONTENTS



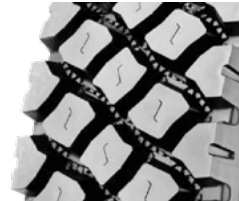
28
RT785
REGIONAL DRIVE
TRACCIÓN, SERVICIO REGIONAL



40
AP869
MIXED SERVICE ALL POSITION
TODA POSICIÓN, SERVICIO MIXTO



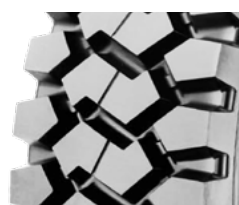
30
RT787
PREMIUM REGIONAL DRIVE
TRACCIÓN PREMIUM, SERVICIO REGIONAL



42
DT890
ON/OFF RD. HI-TRACTION DRIVE
TRACCIÓN, CARRETERA/TODOTERRENO,
ALTA TRACCIÓN



32
RD796
REGIONAL DRIVE
TRACCIÓN, REGIONAL



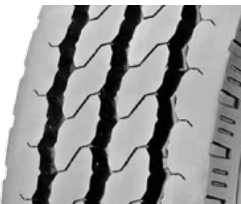
44
DT990
ON/OFF RD. DEEP TREAD DRIVE
TRACCIÓN, CARRETERA/TODOTERRENO,
PISO DE LLANTA PROFUNDO



34
RD798
PREMIUM REGIONAL DRIVE
TRACCIÓN PREMIUM, SERVICIO REGIONAL



46
MS663
MIXED SERVICE DRIVE
TRACCIÓN, SERVICIO MIXTO



36
AP868
ALL POSITION
TODA POSICIÓN



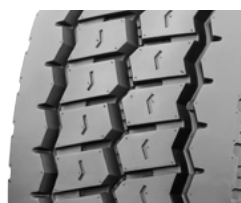
48
DX670
REGIONAL ALL POSITION
TODA POSICIÓN, REGIONAL



38
AP866
MIXED SERVICE ALL POSITION
TODA POSICIÓN, SERVICIO MIXTO



50
DX776
MIXED SERVICE WIDEBASE
SERVICIO MIXTO DE BASE AMPLIA



52
DX770
MIXED SERVICE ALL POSITION
TODA POSICIÓN, SERVICIO MIXTO



ROADX
ROADXTRUCK.COM

APPROVED FOR USE ON EPA SMARTWAY CERTIFIED EQUIPMENT

RoadX is proud to introduce the R3 series of tires including the SmartWay® Verified Low Rolling Resistance ST355 R3. At RoadX, the SmartWay® program is our ongoing commitment to the environment and to our customers to deliver more for your investment while minimizing environmental impacts.

EPA SMARTWAY® VERIFIED TECHNOLOGIES

EPA has demonstrated that certain low rolling resistance (LRR) tires and retread technologies can reduce both costs and emissions for long-haul class 8 tractor-trailers by 3% or more[1].

SmartWay® Verified Technologies, developed by the United States Environmental Protection Agency, is a public / private collaboration between the USEPA and the freight transportation industry that helps freight shippers, carriers, and logistics companies improve fuel-efficiency and save money.

USO APROBADO EN EQUIPOS CON CERTIFICACIÓN SMARTWAY

RoadX se enorgullece en presentar la serie R3 de llantas, incluyendo los modelos ST355 R3 con baja resistencia al rodado y verificación SmartWay®. En RoadX, el programa SmartWay® es nuestro compromiso con el medio ambiente y a nuestros clientes para darles más por su dinero mientras minimizamos el impacto ambiental.

TECNOLOGÍAS VERIFICADAS SMARTWAY® DE LA AGENCIA DE PROTECCIÓN AMBIENTAL DE E.E.U.U. (EPA)

La EPA ha demostrado que ciertos neumáticos de baja resistencia al rodado (LRR, por sus siglas en inglés) y tecnologías de vulcanizado reducen los costos y las emisiones para tracto-remolques clase 8 en un 3 % o más[1].

La tecnología verificada Smartway®, desarrollada por la Agencia de Protección Ambiental de los Estados Unidos, es una colaboración pública/privada entre la USEPA y la industria de transporte de mercancías que ayuda a las compañías transportadoras y de logística a disminuir su uso de combustible y ahorrar dinero.

[1] <http://www.epa.gov/smartway/forpartners/technology.htm>



ST355 R3
PREMIUM STEER



TR529 R3
PREMIUM TRAILER



CD884 R3
CLOSED SHOULDER DRIVE



RH647 R3
REGIONAL / HIGHWAY A.P.



TR601 R3
SUPER SINGLE TRAILER



CD901 R3
SUPER SINGLE DRIVE

ST355 R3

PREMIUM STEER
DIRECCIÓN PREMIUM



ROADX



SIZE	P.R.	T.D.	L.I.	S.S.	O.D.	S.W.	S.L.R.	R.W.	L.C.C.@PSI 1X	L.C.C.@PSI 2X
11R22.5	14	19	144/142	M	41.5	11.0	19.3	8.25	6175@105	5840@105
11R22.5	16	19	146/143	M	41.5	11.0	19.3	8.25	6610@120	6005@120
295/75R22.5	14	19	144/141	M	39.9	11.7	18.7	9.00	6175@110	5675@110
295/75R22.5	16	19	146/143	M	39.9	11.7	18.7	9.00	6610@120	6005@120
11R24.5	14	19	146/143	M	43.5	11.0	20.3	8.25	6610@105	6005@105
11R24.5	16	19	149/146	M	43.5	11.0	20.3	8.25	7160@120	6610@120
285/75R24.5	14	19	144/141	M	41.3	11.1	19.4	8.25	6175@110	5675@110

The RoadX ST355 R3 is a premium steer tire engineered to deliver long tread wear and superior handling characteristics. The ST355 R3's wide footprint and decoupling grooves provide superior wear. Horizontal sipes coupled with 4 broad circumferential grooves efficiently channel water away from the tire. The RoadX ST355 R3 is an ideal tire for highway use in both line haul and regional application.

La RoadX ST355 R3 es una llanta premium de dirección diseñada para proporcionar una larga vida útil al piso y un manejo superior. La pisada ancha del ST355 R3 y sus canales separadores proporcionan un coeficiente de desgaste superior. Las laminillas horizontales, junto con 4 canales anchos circunferenciales, canalizan eficazmente el agua fuera de la llanta. La RoadX ST355 R3 es la llanta ideal para uso en carretera para aplicaciones de larga distancia y regionales.

APPLICATIONS

- Line Haul Trucks
- Regional Trucks

APLICACIONES

- Camiones de larga distancia
- Camiones regionales

TIRE FEATURES

- Superior rubber compound for enhanced mileage.
- Wide circumferential grooves.
- Solid shoulders resist uneven wear.

CARACTERÍSTICAS

- Compuesto superior de caucho para un mejor kilometraje.
- Canales anchos circunferenciales.
- Hombros sólidos resistentes al desgaste desigual.



RH647

RH647 / RH647SP / RH647R3

REGIONAL / HIGHWAY ALL POSITION
TODA POSICIÓN, CARRETERA REGIONAL



ROADX

Enhanced with Sidewall Protection Ribs
Mejorado con costillas de protección de paredes laterales

ROADX

SIZE	P.R.	T.D.	L.I.	S.S.	O.D.	S.W.	S.L.R.	R.W.	L.C.C.@PSI 1X	L.C.C.@PSI 2X
**215/75R17.5	16	16	135/133	L	30.2	8.3	14.2	6.00	4805@125	4540@125
**225/70R19.5	14	16	128/126	N	31.9	8.9	14.9	6.75	3970@110	3750@110
**245/70R19.5	16	16	136/134	N	33.0	9.8	15.4	7.50	4940@120	4675@120
245/70R17.5	18	16	143/141	K	31.1	9.8	14.4	7.50	6005@127	5675@127
255/70R22.5	16	17	140/137	M	36.6	10.0	17.1	7.50	5510@120	5070@120
275/70R22.5	18	18	148/145	M	37.7	10.8	17.6	8.25	6940@130	6395@130
*11R22.5	14	18	144/142	L	41.4	11.0	19.3	8.25	6175@105	5840@105
*11R22.5	16	18	146/143	L	41.4	11.0	19.3	8.25	6610@120	6005@120
*295/75R22.5	14	18	144/141	L	39.9	11.7	18.7	9.00	6175@110	5675@110
*295/75R22.5	16	18	146/143	L	39.9	11.7	18.7	9.00	6610@120	6005@120
*11R24.5	14	18	146/143	L	43.4	11.0	20.3	8.25	6610@105	6005@105
*11R24.5	16	18	149/146	L	43.4	11.0	20.3	8.25	7160@120	6610@120
*285/75R24.5	14	18	144/141	L	41.3	11.1	19.4	8.25	6175@110	5675@110

** Enhanced with Sidewall Protection Ribs

* Smartway verified

The RoadX RH647 R3 is a new versatile all position tire available in a full range of sizes for many vocations. The RH647 R3 features improved rolling resistance in the 22.5 and 24.5 rim diameters. The broad 5-rib tread design provides precise handling and excellent stability. Circumferential grooves efficiently evacuate water from the tread area. The RH647 R3 is ideally suited for urban, pick-up and delivery and regional on highway service. The 215/75R17.5, 225/70R19.5 and 245/70R19.5 RH647SP feature sidewall protector ribs to help in the rigors of last mile delivery. These ribs give added protection against curb scrub damage.

APPLICATIONS

- Pick-up and Delivery Trucks
- Regional Trucks
- Regional Trailers
- Line Haul Trailers
- Dump Trucks

TIRE FEATURES

- Sidewall protector ribs on select sizes.
- Broad 5 rib design delivers precise handling.
- Circumferential grooves to evacuate water.

** Mejorado con costillas de protección de paredes laterales

* Smartway verificado

El RoadX RH647 R3 es un nuevo neumático versátil de todas las posiciones disponible en una amplia gama de tamaños para muchas vocaciones. El RH647 R3 presenta una resistencia a la rodadura mejorada en los diámetros de llanta de 22,5 y 24,5. El amplio diseño de la banda de rodadura de 5 costillas proporciona un manejo preciso y una excelente estabilidad. Las ranuras circumferenciales evacúan eficientemente el agua de la zona de pisada. El RH647 R3 es ideal para transporte urbano, recogida y entrega y servicio regional en carretera. El 215/75R17.5, 225/70R19.5 y 245/70R19.5 RH647SP cuentan con costillas protectoras de pared lateral para ayudar en los rigores de la entrega de última milla. Estas costillas proporcionan una protección adicional contra el daño de la exfoliación de la acera.

APLICACIONES

- Camiones de recogida y entrega
- Camiones regionales
- Remorque regional
- Remorque autoroute
- Camiones de volcar

CARACTERÍSTICAS

- Costillas protectoras de pared lateral en tamaños selectos.
- Diseño con 5 costillas anchas proporciona una maniobrabilidad precisa.
- Anchos canales circumferenciales.



RH650 R3

REGIONAL / HIGHWAY ALL POSITION
TODA POSICIÓN, CARRETERA REGIONAL



ROADX



SIZE	P.R.	T.D.	L.I.	S.S.	O.D.	S.W.	S.L.R.	R.W.	L.C.C.@PSI 1X	L.C.C.@PSI 2X
11R22.5	14	21	144/142	M	41.4	11.0	19.3	8.25	6175@105	5840@105
11R22.5	16	21	146/143	M	41.4	11.0	19.3	8.25	6610@120	6005@120
295/75R22.5	14	21	144 /141	L	39.9	11.7	18.7	9.00	6175@110	5675@110
11R24.5	14	21	146/143	M	43.4	11.0	20.3	8.25	6610@105	6005@105
11R24.5	16	21	149/146	M	43.4	11.0	20.3	8.25	7160@120	6610@120
285/75R24.5	14	21	144/141	L	41.3	11.1	19.4	8.25	6175@110	5675@110

The RH650-R3 is RoadX's premium regional steer tire, featuring extra wide shoulders with built-in sipes for excellent stability and traction under all weather conditions. An extra deep 21/32" tread depth ensures the RH650-R3 delivers exceptional mileage, while an interlocking symmetrical rib design promotes even wear and a square footprint.

APPLICATIONS

- Pick-up and Delivery Trucks
- Regional Trucks

TIRE FEATURES

- Broad 5 rib design delivers precise handling.
- Circumferential grooves to evacuate water.

El RH650-R3 es el neumático de dirección regional premium de RoadX, con hombros extra anchos con entalladuras incorporadas para una excelente estabilidad y tracción en todas las condiciones climáticas. Una banda de rodadura extra profunda de 21/32" garantiza que la RH650-R3 ofrezca un kilometraje excepcional, mientras que un diseño de nervaduras simétricas entrelazadas promueve un desgaste uniforme y una huella cuadrada.

APLICACIONES

- Camiones de recogida y entrega
- Camiones regionales

CARACTERÍSTICAS

- Diseño con 5 costillas anchas proporciona una maniobrabilidad precisa.
- Anchos canales circunferenciales.



RH621

REGIONAL / HIGHWAY ALL POSITION
TODA POSICIÓN, CARRETERA REGIONAL



ROADX



SIZE	P.R.	T.D.	L.I.	S.S.	O.D.	S.W.	S.L.R.	R.W.	L.C.C.@PSI 1X	L.C.C.@PSI 2X
265/70R19.5	18	17	143/141	J	34.1	10.3	15.8	7.50	6005@130	5675@130
285/70R19.5	18	16	150/148	K	35.2	11.1	16.3	8.25	7390@130	6940@130
295/80R22.5	18	20	152/149	M	41.1	11.7	19.3	9.00	7825@130	7165@130
315/80R22.5	20	21	156/153	L	42.4	12.3	19.9	9.00	8820@120	8050@120
315/80R22.5	20	21	161/157	G	42.4	12.3	19.9	9.00	10200@130	9090@130

The RoadX RH621 Regional All Position is optimized for steer axles. The RH621 features a broad 5 rib tread pattern to provide precise handling and excellent stability. Wide circumferential grooves efficiently evacuate water from the tread area. The RH621 is ideally suited for regional line haul applications, pick-up and delivery and highway service.

El RoadX RH621 Regional All Position está optimizado para ejes de dirección. El RH621 presenta un amplio patrón de rodadura de 5 costillas para proporcionar un manejo preciso y una excelente estabilidad. Las ranuras circunferenciales anchas evacuan eficientemente el agua de la zona de rodadura. El RH621 es ideal para aplicaciones de transporte de línea regional, pick-up y entrega y servicio de autopista.

APPLICATIONS

- Regional Trucks
- Refuse Trucks
- Pick-up & Delivery Trucks
- Intrastate & Local Buses

APLICACIONES

- Camiones regionales
- Camiones de basura
- Camiones de recogida y entrega
- Autobuses locales e interestatales

TIRE FEATURES

- Broad 5 rib design delivers precise handling.
- Wide circumferential grooves.

CARACTERÍSTICAS

- Diseño con 5 costillas anchas proporciona una maniobrabilidad precisa.
- Anchos canales circunferenciales.



RH652

REGIONAL TRAILER
REMOLQUE REGIONALES



ROADX



SIZE	P.R.	T.D.	L.I.	S.S.	O.D.	S.W.	S.L.R.	R.W.	L.C.C.@PSI 1X	L.C.C.@PSI 2X
255/70R22.5	16	16	140/137	M	36.6	10.0	17.1	7.50	5513@120	5072@120
11R22.5	14	16	144/142	M	41.5	11.0	19.3	8.25	6175@105	5840@105
11R22.5	16	16	146/143	M	41.5	11.0	19.3	8.25	6610@120	6005@120
11R24.5	14	16	146/143	M	43.5	11.0	20.3	8.25	6610@105	6005@105
11R24.5	16	16	149/146	M	43.5	11.0	20.3	8.25	7160@120	6610@120
295/75R22.5	14	16	144/141	M	39.9	11.7	18.7	9.00	6175@110	5675@110
295/75R22.5	16	16	146/143	M	39.9	11.7	18.7	9.00	6610@120	6005@120

The RoadX RH652 is a regional trailer tire engineered specifically for spread axle and multi-axle high scrub applications. The RH652 features a contoured shoulder to reduce shoulder scrubbing wear in spread axle and multi-axle use. The RH652 is also suitable for tandem van applications. It will allow fleets to consolidate their trailer tire inventory to one single tire model.

El RoadX RH652 es un neumático para remolques regionales diseñado específicamente para aplicaciones de gran fricción con eje ancho y ejes múltiples. El RH652 se caracteriza por un hombro moldeado que reduce el desgaste por fricción del hombro en el uso con ejes anchos y ejes múltiples. El RH652 también es adecuado para aplicaciones de furgones en tándem. Permitirá que las flotas consoliden su inventario de neumáticos de remolques con un solo modelo de neumático.

APPLICATIONS

- Tandem Axle Trailers
- Regional Trailers
- Spread Axle Trailers
- Multi-Axle Trailers

APLICACIONES

- Remolques de eje tándem
- Remolques regionales
- Remolques Spread Axle
- Remolques Multi-Axle

TIRE FEATURES

- Contoured shoulder to reduce scrub wear.
- Tread void protection to reduce stone damage.
- Solid shoulder design to improve stability.

CARACTERÍSTICAS

- Hombro moldeado para reducir el desgaste por fricción.
- Protección de espacio de rodadura para reducir el daño por piedras.
- Sólido diseño de hombro para mejorar la estabilidad.



RH620

REGIONAL / HIGHWAY ALL POSITION
TODA POSICIÓN, CARRETERA REGIONAL



ROADX

ROADX

SIZE	P.R.	T.D.	L.I.	S.S.	O.D.	S.W.	S.L.R.	R.W.	L.C.C.@PSI 1X	L.C.C.@PSI 2X
235/75R17.5	18	17	143/141	L	31.4	9.2	14.7	6.75	6005@125	5675@125
ST225/75R15*	12	10	121/118	M	28.3	8.9	12.9	6.00	3200@95	2910@95
ST235/80R16*	14	10	129/125	L	30.8	9.3	13.9	6.50	4080@110	3640@110
ST235/85R16*	14	12	132/127	L	31.7	9.3	14.3	6.50	4400@110	3860@110

* All steel construction specifically designed for Trailer application only. Requires special high load capacity wheel. Consult wheel manufacturer for proper application. Tread may differ from image shown. * Estructura completamente en acero específicamente diseñada para su uso en remolques. Requiere rines especiales de alta capacidad de carga. Consulte con su fabricante de rines para su aplicación apropiada. El piso de la llanta puede ser diferente al de la imagen.

The RoadX RH620 is a premium all-position rib engineered with an advanced rubber compound to deliver exceptional tread life. The RH620 features wide circumferential grooves which provide superior water evacuation. Its wide footprint allows for improved load distribution resulting in superior stability at all wheel positions while minimizing irregular wear. ST sizes featuring all steel construction are specifically designed for use in specialty trailer applications.

La RoadX RH620 es una llanta toda posición, con costilla construido con un compuesto de caucho de avanzada para proporcionar una vida de piso excepcional. La RH620 cuenta con anchos canales circunferenciales que proporcionan una evacuación superior de agua. Su pisada ancha permite una distribución de peso mejorada resultando en una estabilidad superior en cualquier posición de la rueda, minimizando al mismo tiempo el desgaste irregular.

APPLICATIONS

- Regional Trucks
- Pick Up & Delivery Trucks
- Line Haul Trailers
- Regional Trailers

APLICACIONES

- Camiones regionales
- Camiones de recogida y entrega
- Remolque de larga distancia
- Remolque regionales

TIRE FEATURES

- Enhanced rubber compound to increase durability.
- Multiple rib design delivers exceptional stability.
- Solid shoulder design.

CARACTERÍSTICAS

- Compuesto mejorado de caucho para una mejor durabilidad.
- Diseño de costilla múltiple proporciona una estabilidad excepcional.
- Diseño de hombro sólido.



TR529 R3

PREMIUM TRAILER
REMOLQUE PREMIUM



ROADX

SIZE	P.R.	T.D.	L.I.	S.S.	O.D.	S.W.	S.L.R.	R.W.	L.C.C.@PSI 1X	L.C.C.@PSI 2X
11R22.5	14	12	144/142	M	41.5	11.0	19.3	8.25	6175@105	5840@105
11R24.5	14	12	146/143	M	43.5	11.0	20.3	8.25	6610@105	6005@105
295/75R22.5	14	12	144/141	M	39.9	11.7	18.7	9.00	6175@110	5675@110
285/75R24.5	14	12	144/141	M	41.3	11.1	19.4	8.25	6175@110	5675@110

The TR529 R3 is designed specifically for on highway trailer applications. The TR529 R3 is engineered with an advanced compound technology which maximizes both tread wear and fuel saving performance. The decoupling groove in the tread design aids in reducing irregular tread wear and minimizes skid wear. Micro sipes along tread ribs help the tire run cool and minimize river wear.

El TR529 R3 está diseñado específicamente para aplicaciones de remolque en carretera. El TR529 R3 está diseñado con un compuesto de tecnología avanzada que maximiza tanto el desgaste de la banda de rodadura como el ahorro de combustible. La ranura de desacoplamiento en el diseño de la banda de rodadura ayuda a reducir el desgaste irregular de la banda de rodadura y minimiza el desgaste por derrape. Los microsipes a lo largo de las nervaduras de la banda de rodadura ayudan a que el neumático se enfríe y minimizan el river wear.

APPLICATIONS

- Long-Distance Trailers (Tandem Axle)
- Long-Distance Trailers (Single Axle)

APLICACIONES

- Remolques de larga distancia (de eje tándem)
- Remolques de larga distancia (de un solo eje)

TIRE FEATURES

- Shallow tread reduces irregular wear.
- Optimized casing reduces rolling resistance.
- Decoupling groove minimizes skid wear.
- Advanced compound technology provides excellent mileage.
- Smartway verified

CARACTERÍSTICAS

- Diseño de piso poco profundo reduce el desgaste irregular.
- La carcasa optimizada reduce la resistencia al rodamiento.
- La ranura de desacoplamiento minimiza el desgaste del patín.
- La tecnología avanzada de compuestos proporciona un excelente kilometraje.
- Smartway verificada



TR601 R3

SUPER SINGLE TRAILER
REMOLQUE, SUPER SINGLE



ROADX



SIZE	P.R.	T.D.	L.I.	S.S.	O.D.	S.W.	S.L.R.	R.W.	L.C.C.@PSI 1X	L.C.C.@PSI 2X
445/50R22.5	20	13	161	M	40.1	17.5	18.8	14.00	10200@120	N/A

The super single trailer tire delivers exceptional performance in line haul trailer applications. This tire is engineered with a wide shoulder rib for stability and resistance to lateral scrub wear. The tread grooves channel water away from tread footprint in wet conditions. The 13/32 tread depth is optimized for even wear and long mileage in highway trailer applications. This tire is ideal for trailers being returned off lease where a new tire is required.

La súper llanta de remolque individual ofrece desempeño excepcional en aplicaciones de remolque de transporte en línea. La llanta está diseñada con una costilla de hombro ancha para estabilidad y resistencia al desgaste por fricción lateral. Los surcos de la banda de rodadura alejan el agua de la superficie de la banda de rodadura en condiciones húmedas. La profundidad de la banda de rodadura de 13/32 está optimizada para desgaste uniforme y largo millaje en aplicaciones de remolque en carretera. Este neumático es ideal para remolques que se devuelven de arrendamiento donde se requiere un neumático nuevo.

APPLICATIONS

- Tandem Axle Trailers
- Single Axle Trailers

APLICACIONES

- Remolques de eje tándem
- Remolques de un solo eje

TIRE FEATURES

- Shallow tread reduces irregular wear.
- Optimized casing reduces rolling resistance.
- Solid shoulder ribs minimize scrub wear.

CARACTERÍSTICAS

- Diseño de piso poco profundo reduce el desgaste irregular.
- La carcasa optimizada reduce la resistencia al rodamiento.
- Costillas sólidas del hombro minimizan el desgaste causado por el derrapado.



CD901 R3

SUPER SINGLE DRIVE
TRACCIÓN, SUPER SINGLE



ROADX



SIZE	P.R.	T.D.	L.I.	S.S.	O.D.	S.W.	S.L.R.	R.W.	L.C.C.@PSI 1X	L.C.C.@PSI 2X
445/50R22.5	20	24	161	L	40.3	17.5	18.9	14.00	10200@120	N/A

The super single drive tire delivers exceptional performance in line haul highway applications. The tire is engineered to wear evenly for long tread life. The solid shoulder provides stability for vehicle handling and control. The siped tread pattern enhances traction in wet or slippery conditions. This tire is ideal for trucks being returned off lease where a new tire is required.

La súper llanta de conducción simple ofrece desempeño excepcional en aplicaciones de transporte en línea en carretera. La llanta está diseñada para desgastarse de manera uniforme para ofrecer una larga vida útil de la banda de rodadura. El sólido hombro proporciona estabilidad para maniobrabilidad y control del vehículo. El patrón de banda de rodadura en gajos pequeños mejora la tracción en condiciones húmedas o resbaladizas. Este neumático es ideal para camiones que se devuelven de arrendamiento donde se requiere un neumático nuevo.

APPLICATIONS

- Line Haul Trucks

APLICACIONES

- Camiones de larga distancia

TIRE FEATURES

- Deep tread depth for excellent tread life.
- Siped tread design for traction.
- Solid shoulders resist uneven wear.

CARACTERÍSTICAS

- La gran profundidad del piso de la llanta le proporciona una vida útil más larga.
- Siped del piso para una tracción.
- Hombros sólidos resisten el desgaste desigual.



CD883

CD883SP / CD883R3

CLOSED SHOULDER DRIVE
TRACCIÓN, HOMBRO CERRADO



ROADX

Enhanced with Sidewall Protection Rib
Mejorado con costillas de protección de paredes laterales

ROADX

SIZE	P.R.	T.D.	L.I.	S.S.	O.D.	S.W.	S.L.R.	R.W.	L.C.C.@PSI 1X	L.C.C.@PSI 2X
*225/70R19.5	14	19	128/126	M	31.9	8.9	14.9	6.75	3970@110	3750@110
*245/70R19.5	16	20	136/134	M	33.0	9.8	15.4	7.50	4940@120	4675@120
11R22.5	14	26	144/142	L	41.5	11.0	19.3	8.25	6175@105	5840@105
11R22.5	16	26	146/143	L	41.5	11.0	19.3	8.25	6610@120	6005@120
295/75R22.5	14	26	144/141	L	39.9	11.7	18.7	9.00	6175@110	5675@110
11R24.5	14	26	146/143	L	43.5	11.0	20.3	8.25	6610@105	6005@105
11R24.5	16	26	149/146	L	43.5	11.0	20.3	8.25	7160@120	6610@120
285/75R24.5	14	26	144/141	L	41.3	11.1	19.4	8.25	6175@110	5675@110

* With Sidewall Protector Ribs

The RoadX CD883 R3 is a new closed shoulder drive tire designed to provide great value by lowering rolling resistance and improving mileage. The shoulder has been enhanced with siping to improve wet traction while maintaining stability and handling. The siped center lugs provide traction for all conditions. The CD883 R3 is ideal for regional and long haul on highway service. The 225/70R19.5 and 245/70R19.5 CD883SP feature sidewall protector ribs to help in the rigors of last mile delivery. These ribs give added protection against curb scrub damage.

El RoadX CD883 R3 es un nuevo neumático cerrado diseñado para proporcionar un gran valor al reducir la resistencia a la rodadura y mejorar el kilometraje. El hombro se ha mejorado con siping para mejorar la tracción húmeda, manteniendo la estabilidad y el manejo. Las asas centrales a sorber proporcionan tracción para todas las condiciones. La CD883 R3 es ideal para el servicio regional y de larga distancia en carretera. El 225/70R19.5 y 245/70R19.5 CD883SP cuentan con costillas protectoras de pared lateral para ayudar en los rigores de la entrega de última milla. Estas costillas proporcionan una protección adicional contra el daño de la exfoliación de la acera.

APPLICATIONS

- Line Haul Trucks
- Regional Trucks
- Pick-up & Delivery Trucks

APLICACIONES

- Camiones de larga distancia
- Camiones regionales
- Camiones de recogida y entrega

TIRE FEATURES

- Sidewall protector ribs on select sizes.
- Solid shoulders for stability and handling.
- Deep tread depth for excellent tread life.
- Shoulder and lugs enhanced with siping for improved wet traction.

CARACTERÍSTICAS

- Costillas protectoras de pared lateral en tamaños selectos
- Hombros sólidos para mayor estabilidad y manejo.
- La gran profundidad del piso de la llanta le proporciona una vida útil más larga.
- Hombros y asas realizados con siping para una mejor tracción húmeda.



CD884 R3

CLOSED SHOULDER DRIVE
TRACCIÓN, HOMBRO CERRADO



ROADX

SIZE	P.R.	T.D.	L.I.	S.S.	O.D.	S.W.	S.L.R.	R.W.	L.C.C.@PSI 1X	L.C.C.@PSI 2X
11R22.5	14	30	144/142	L	41.9	11.0	19.3	8.25	6175@105	5840@105
11R22.5	16	30	146/143	L	41.9	11.0	19.3	8.25	6610@120	6005@120
295/75R22.5	14	30	144/141	L	40.4	11.7	18.7	9.00	6175@110	5675@110
11R24.5	14	30	146/143	L	43.9	11.0	20.3	8.25	6610@105	6005@105
11R24.5	16	30	149/146	L	43.9	11.0	20.3	8.25	7160@120	6610@120
285/75R24.5	14	30	144/141	L	41.8	11.1	19.4	8.25	6175@110	5675@110

The RoadX CD884 R3 closed shoulder drive tire features 30/32nds tread depth for long tread life. Solid shoulder ribs deliver stability and resistance to uneven wear. The CD884 R3 is designed with three rows of aggressive tread blocks for traction and resistance to tread squirm. Siping improves both wet and ice traction. Advanced compound technology improves rolling resistance, mileage and wet traction without compromise.

La llanta de manejo de ajuste cerrado RoadX CD884 R3 cuenta con una profundidad de rodamiento de 30/32" para ofrecerle una larga vida de rodada. Las nervaduras sólidas del hombro ofrecen estabilidad y resistencia al desgaste desigual. La CD884 R3 está diseñada con tres hileras de bloques de bandas de rodamiento agresivos los cuales ofrecen tracción y resistencia a la oscilación. Siping mejora la tracción tanto en mojado como en hielo. La tecnología de compuestos avanzados mejora la resistencia a la rodadura, el kilometraje y la tracción sobre mojado sin compromiso.

APPLICATIONS

- Line Haul Trucks
- Regional Trucks
- Pick-up & Delivery Trucks

APLICACIONES

- Camiones de larga distancia
- Camiones regionales
- Camiones de recogida y entrega

TIRE FEATURES

- Deep tread depth for excellent tread life.
- Aggressive tread design for superior traction.
- Solid shoulders resist uneven wear.
- 220 mm tread width.
- Smartway verified.

CARACTERÍSTICAS

- Semelle profonde pour une excellente durée de vie.
- Motif de semelle agressif pour une traction supérieure.
- Épaulements rigides qui résistent à l'usure irrégulière.
- Bande de roulement de 220 mm de largeur.
- Smartway vérifié.



CD885 **R3**

CLOSED SHOULDER DRIVE
TRACCIÓN, HOMBRO CERRADO



ROADX



SIZE	P.R.	T.D.	L.I.	S.S.	O.D.	S.W.	S.L.R.	R.W.	L.C.C.@PSI 1X	L.C.C.@PSI 2X
11R22.5	14	30	144/142	L	41.9	11.0	19.3	8.25	6175@105	5840@105
11R22.5	16	30	146/143	L	41.9	11.0	19.3	8.25	6610@120	6005@120
295/75R22.5	14	30	144/141	L	40.4	11.7	18.7	9.00	6175@110	5675@110
11R24.5	16	30	149/146	L	43.9	11.0	20.3	8.25	7160@120	6610@120
285/75R24.5	14	30	144/141	L	41.8	11.1	19.4	8.25	6175@110	5675@110

The RoadX CD885-R3 closed shoulder drive tire is a new generation of line haul tires. The 240 mm wide tread face and deep 30/32" tread depth provide long tread life without compromising fuel economy. The CD885-R3 features a solid shoulder for ride stability and long life. Center lugs provide traction when required without sacrificing mileage.

El neumático de tracción de hombro cerrado RoadX CD885-R3 es una nueva generación de neumáticos de transporte de línea. La banda de rodamiento de 240 mm de ancho y la profundidad de rodamiento de 30/32" ofrecen una larga vida de rodada sin afectar el consumo de combustible. La CD885-R3 cuenta con un ajuste sólido que ofrece estabilidad en el manejo y larga vida. Las ranuras centrales brindan tracción cuando se requiere sin sacrificar el millaje.

APPLICATIONS

- Line Haul Trucks
- Regional Trucks
- Pick-up & Delivery Trucks

APLICACIONES

- Camiones de larga distancia
- Camiones regionales
- Camiones de recogida y entrega

TIRE FEATURES

- Deep tread depth for excellent tread life.
- Aggressive tread design for superior traction.
- Solid shoulders resist uneven wear.
- 240 mm tread width.

CARACTERÍSTICAS

- La gran profundidad del piso de la llanta le proporciona una vida útil más larga.
- Diseño agresivo del piso para una tracción superior.
- Hombros sólidos resisten el desgaste desigual.
- Ancho de rodada de 240 mm.



RT785

REGIONAL DRIVE
TRACCIÓN, SERVICIO REGIONAL



ROAD X



SIZE	P.R.	T.D.	L.I.	S.S.	O.D.	S.W.	S.L.R.	R.W.	L.C.C.@PSI 1X	L.C.C.@PSI 2X
215/75R17.5	16	19	135/133	L	30.2	8.3	14.2	6.00	4805@120	4540@120

The RoadX RT785 is a regional drive tire designed with four season traction in mind. The open lug design provides excellent traction and is optimized to clear mud and snow from the tread voids. The square shoulder lug provides a stable ride for excellent vehicle handling and control.

La RoadX RT785 es una llanta para uso regional diseñada con una tracción para las cuatro estaciones. Su diseño de gajos provee una tracción excelente y está optimizado para retirar el lodo y la nieve de los espacios vacíos del piso de la llanta. Los gajos cuadrados del hombro proporcionan un viaje más estable con una excelente maniobrabilidad de vehículo y control.

APPLICATIONS

- Regional Trucks
- Tow Trucks
- Pick-up and Delivery Trucks

APLICACIONES

- Camiones regionales
- Grúas
- Camiones de recogida y entrega

TIRE FEATURES

- Open lug design for traction on and off road.
- Tread design clears mud and snow.
- All weather performance for excellent handling.
- 3 Peak Mountain Snowflake denotes a true winter tire.

CARACTERÍSTICAS

- Diseño abierto de gajos para tracción dentro y fuera de la carretera.
- Diseño de piso de la llanta retira el lodo y la nieve.
- Desempeño en cualquier clima para una maniobrabilidad excelente.
- El símbolo de montaña y copo de nieve es la prueba de una verdadera llanta de invierno.



RT787

PREMIUM REGIONAL DRIVE
TRACCIÓN PREMIUM, SERVICIO REGIONAL



ROADX

ROADX

SIZE	P.R.	T.D.	L.I.	S.S.	O.D.	S.W.	S.L.R.	R.W.	L.C.C.@PSI 1X	L.C.C.@PSI 2X
225/70R19.5	14	21	128/126	N	32.2	8.9	15.4	6.75	3970@110	3750@110
245/70R19.5	16	21	135/133	L	33.3	9.8	15.4	7.50	4805@125	4540@125

The RoadX RT787 is a premium regional drive tire designed with four season traction in mind. The open lug design provides excellent traction and is optimized to clear mud and snow from the tread voids. The square shoulder lug provides a stable ride for excellent vehicle handling and control.

APPLICATIONS

- Regional Trucks
- Tow Trucks
- Pick-up and Delivery Trucks

TIRE FEATURES

- Open lug design for traction on and off road.
- Tread design clears mud and snow.
- All weather performance for excellent handling.
- 3 Peak Mountain Snowflake denotes a true winter tire.

La RoadX RT787 es una llanta premium para uso regional diseñada con una tracción para las cuatro estaciones. Su diseño de gajos provee una tracción excelente y está optimizado para retirar el lodo y la nieve de los espacios vacíos del piso de la llanta. Los gajos cuadrados del hombro proporcionan un viaje más estable con una excelente maniobrabilidad de vehículo y control.

APLICACIONES

- Camiones regionales
- Grúas
- Camiones de recogida y entrega

CARACTERÍSTICAS

- Diseño abierto de gajos para tracción dentro y fuera de la carretera.
- Diseño de piso de la llanta retira el lodo y la nieve.
- Desempeño en cualquier clima para una maniobrabilidad excelente.
- El símbolo de montaña y copo de nieve es la prueba de una verdadera llanta de invierno.



RD796

REGIONAL DRIVE
TRACCIÓN, REGIONAL



ROADX

SIZE	P.R.	T.D.	L.I.	S.S.	O.D.	S.W.	S.L.R.	R.W.	L.C.C.@PSI 1X	L.C.C.@PSI 2X
10R22.5	14	23	141/139	M	40.6	10.0	18.7	7.50	5675@115	5355@115
11R22.5	14	25	144/142	M	41.5	11.0	19.3	8.25	6175@105	5840@105
11R22.5	16	25	146/143	M	41.5	11.0	19.3	8.25	6610@120	6005@120
11R24.5	14	25	146/143	M	43.5	11.0	20.3	8.25	6610@105	6005@105
11R24.5	16	25	149/146	M	43.5	11.0	20.3	8.25	7160@120	6610@120
295/75R22.5	14	25	144/141	L	39.9	11.7	18.7	9.00	6175@110	5675@110
255/70R22.5	16	24	140/137	L	36.9	10.0	17.1	7.50	5510@120	5070@120

The RoadX RD796 features an aggressive, open shoulder tread design which improves self-cleaning to deliver exceptional traction in mud and snow. Its staggered tread block pattern distributes load evenly to resist irregular wear. The RD796 is engineered with a deep 25/32" tread depth to provide a long tread life. *10R22.5 - 23/32", 255/70R22.5 - 24/32"

La RoadX RD796 cuenta con un diseño agresivo de hombro abierto que mejora la auto-limpieza de la llanta para proporcionar una tracción excepcional en el lodo y la nieve. Su patrón escalonado en bloques distribuye el peso por igual para resistir el desgaste irregular. La RD796 está construida con un piso profundo de 25/32vos de pulg. para proporcionar una larga vida al piso de la llanta. *10R22.5 - 23/32, 255/70R22.5 - 24/32"

APPLICATIONS

- Refuse Trucks
- Dump Trucks
- Regional Trucks
- Mixed Concrete Trucks

APLICACIONES

- Camiones de basura
- Camiones de volcar
- Camiones regionales
- Camiones revolvedores de cemento

TIRE FEATURES

- Open shoulder design delivers superior traction.
- Staggered tread blocks resist irregular wear.
- Deep tread depth for excellent tread life.

CARACTERÍSTICAS

- Diseño de hombro abierto proporciona una tracción superior.
- Su patrón escalonado en bloques resiste el desgaste irregular.
- La gran profundidad del piso de la llanta le proporciona una vida útil más larga.



RD798

PREMIUM REGIONAL DRIVE
TRACCIÓN PREMIUM, SERVICIO REGIONAL



ROADX

ROADX

SIZE	P.R.	T.D.	L.I.	S.S.	O.D.	S.W.	S.L.R.	R.W.	L.C.C.@PSI 1X	L.C.C.@PSI 2X
11R22.5	16	27	146/143	L	41.9	11.0	19.3	8.25	6610@120	6005@120
11R24.5	16	27	149/146	L	43.5	11.0	20.2	8.25	7160@120	6610@120

The RoadX RD798 premium regional/highway drive tire is engineered for traction throughout all four seasons. This 3 Peak Mountain Snowflake certified tire is designed to handle the rigors of cold weather applications, and features an open lug tread design with lateral siping for increased traction on mud, snow and ice. The tread design promotes even wear, while deep 27/32nds lugs deliver long service life.

La RoadX RD798 es una llanta de tracción premium para uso en servicios regionales/carretera construida para una tracción en las cuatro temporadas. Esta llanta certificada con el símbolo de montaña y copo de nieve está diseñada para aguantar los rigores de las aplicaciones de clima frío. Además cuenta con un diseño de gajos abiertos con laminillas laterales para una mejor tracción en el lodo, la nieve y el hielo. El diseño de piso permite el desgaste parejo, mientras que los gajos de 27/32vos de profundidad proporcionan una larga vida útil. Los 3 picos y el copo de nieve son la muestra de una verdadera llanta de invierno.

APPLICATIONS

- Regional Trucks
- Line-Haul Trucks
- Pick-up and Delivery Trucks
- Dump Trucks
- Ready Mix Trucks
- Refuse Trucks

APLICACIONES

- Camiones regionales
- Camiones de larga distancia
- Camiones de recogida y entrega
- Camiones de volcado
- Camiones revolvedores de cemento
- Camiones de basura

TIRE FEATURES

- Extensive siping delivers traction on ice.
- Tread design clears mud and snow.
- All weather performance for excellent handling.
- 3 Peak Mountain Snowflake denotes a true winter tire.

CARACTERÍSTICAS

- La multitud de laminillas proporciona tracción sobre hielo.
- Diseño del piso retira el lodo y la nieve.
- Desempeño en todo clima para una excelente maniobrabilidad.
- El símbolo de montaña y copo de nieve es la prueba de una verdadera llanta de invierno.



AP868

ALL POSITION
TODA POSICIÓN



ROADX

ROADX

SIZE	P.R.	T.D.	L.I.	S.S.	O.D.	S.W.	S.L.R.	R.W.	L.C.C.@PSI 1X	L.C.C.@PSI 2X
11R22.5	16	23	146/143	K	41.8	11.0	19.4	8.25	6610@120	6005@120
255/70R22.5	16	22	140/137	L	36.6	10.0	17.1	7.50	5510@120	5070@120
275/70R22.5	18	22	148/145	K	37.7	10.9	17.6	8.25	6940@130	6395@130
315/80R22.5	20	22	161/157	G	42.5	12.3	19.9	9.00	10200@130	9090@130
11R24.5	16	23	149/146	K	43.7	11.0	20.4	8.25	7160@120	6610@120

The RoadX AP868 All Position tire is engineered for use in both on and off road applications. The AP868 is designed with a wide footprint and solid shoulder ribs to deliver exceptional stability and resistance to uneven wear through equal load distribution. It is constructed with deep tread depth to provide excellent tread life as well as enhanced traction necessary for many applications.

APPLICATIONS

- Regional Trucks
- Dump Trucks
- Refuse Trucks
- Mix Concrete Trucks
- Pick-up & Delivery Trucks

TIRE FEATURES

- Designed for highway and mixed road surfaces.
- Deep tread depth for excellent tread life.
- Solid shoulder delivers stability in all positions.

La RoadX AP868 es una llanta de toda posición construida para ser usada en aplicaciones dentro y fuera de la carretera. La AP868 fue diseñada con una pisada ancha y costillas de hombro solidas para proporcionar una estabilidad excelente y una resistencia al desgaste desigual con una distribución de carga equitativa. Está construida con un piso profundo para ofrecer una excelente vida útil del piso de la llanta además de una tracción mejorada, necesaria para muchas aplicaciones.

APLICACIONES

- Camiones regionales
- Camiones de volcar
- Camiones de basura
- Camiones revolvedores de cemento
- Camiones de recogida y entrega

CARACTERÍSTICAS

- Diseñada para superficies de carretera y terreno accidentado.
- La gran profundidad del piso de la llanta le proporciona una vida útil más larga.
- Hombros sólidos proveen estabilidad en toda posición.



AP866

MIXED SERVICE ALL POSITION
TODA POSICIÓN, SERVICIO MIXTO



ROADX

SIZE	P.R.	T.D.	L.I.	S.S.	O.D.	S.W.	S.L.R.	R.W.	L.C.C.@PSI 1X	L.C.C.@PSI 2X
11R22.5	16	20	148/145	M	41.5	11.0	19.3	8.25	6940@123	6395@123
11R24.5	16	21	149/146	M	43.5	11.0	20.3	8.25	7160@120	6610@120
315/80R22.5	20	20	156/153	K	42.4	12.3	19.8	9.00	8820@125	8045@125

The RoadX AP866 is an all-position rib suitable for both on and off-road applications. The AP866 was engineered with extended tread life in mind, and designed to deliver class-leading cut and chip resistance.

La RoadX AP866 es una llanta de costillas y de toda posición apta para usarse en aplicaciones dentro y fuera de la carretera. La AP866 fue construida para una vida útil extendida del piso de la llanta, y diseñado para proporcionar una resistencia a los arrancamientos líder en su clase.

APPLICATIONS

- Regional Trucks
- Dump Trucks
- Ready Mix Trucks
- Refuse Trucks
- Logging Trucks

APLICACIONES

- Camiones regionales
- Camiones de volcar
- Camiones revolvedores de cemento
- Camiones de basura
- Camiones madereros

TIRE FEATURES

- Four rib design with zigzag patterns to minimize stone retention.
- Deep arrowhead shoulder grooves for maximum traction in rough terrain situations.
- Extra-deep tread design and unique compound for extended tread life.

CARACTERÍSTICAS

- Diseño de cuatro costillas en zigzag minimiza la retención de piedras.
- Canales profundos en forma de punta de flecha en los hombros de la llanta maximizan la tracción en situaciones de terreno accidentado.
- Diseño de piso extra profundo y un compuesto único para alargar la vida útil del piso de la llanta.



AP869

ALL POSITION
TODA POSICIÓN



ROADX

SIZE	P.R.	T.D.	L.I.	S.S.	O.D.	S.W.	S.L.R.	R.W.	L.C.C.@PSI 1X	L.C.C.@PSI 2X
255/70R22.5	16	20	140/137	L	36.6	10.0	17.1	7.50	5510@120	5070@120

The RoadX AP869 is a mixed service tread featuring a chip-resistant compound ideally suited for off-road and construction applications. A zigzag tread pattern design reduces stone retention, while maximizing traction under all applications. Sidewall protectors are engineered to provide an enhanced level of protection to the casing.

La RoadX AP869 es una llanta de servicio mixto con un compuesto resistente a los despostillamientos adecuada para aplicaciones fuera del camino y de construcciones. El patrón de rodada en forma de zig zag reduce la retención de piedras a la vez que aumenta la tracción en todas las aplicaciones. Los protectores de las paredes laterales están diseñados para ofrecer un mayor nivel de protección a la cubierta.

APPLICATIONS

- Regional Trucks
- Dump Trucks
- Refuse Trucks
- Mix Concrete Trucks
- Regional Trailers
- Multi-Axle Trailers
- Spread Axle Trailers
- Dump Trailers

APLICACIONES

- Camiones regionales
- Camiones de volcar
- Camiones de basura
- Camiones revolvedores de cemento
- Remolques regionales
- Remolques de múltiples ejes
- Remolques de ejes separados
- Remolques volcadores

TIRE FEATURES

- Designed for highway and mixed road surfaces.
- Deep tread depth for excellent tread life.
- Large deep shoulder grooves for improved traction and heat dissipation.
- Specially formulated compound and deep tread depth for improved tread life.
- Stone ejectors protect tire from stone drilling.

CARACTERÍSTICAS

- Diseñada para superficies de carretera y terreno accidentado.
- La gran profundidad del piso de la llanta le proporciona una vida útil más larga.
- Ranuras grandes y profundas en el hombro para una mejor tracción y disipación de calor.
- Compuesto formulado especialmente con rodada profunda para una mayor vida de rodada.
- Los expulsores de piedras protegen la llanta contra barrenado por piedras.



DT890

ON/OFF ROAD HIGH TRACTION DRIVE

TRACCIÓN, CARRETERA/TODOTERRENO, ALTA TRACCIÓN



ROADX



SIZE	P.R.	T.D.	L.I.	S.S.	O.D.	S.W.	S.L.R.	R.W.	L.C.C.@PSI 1X	L.C.C.@PSI 2X
11R22.5	16	31	146/143	K	41.5	11.0	19.3	8.25	6610@120	6005@120
11R24.5	16	31	149/146	K	43.5	11.0	20.3	8.25	7160@120	6610@120

The RoadX DT890 drive tire is engineered with an enhanced rubber compound to resist cutting, punctures and chunking in demanding off-road applications. The DT890's extra-deep 31/32" tread depth and unique tread block design deliver superior on and off-road traction and excellent tread life. The deep tread grooves feature "stone ejectors" to prevent stone drilling thereby extending tire life and improving retreadability. The DT890 is designed to handle severe service applications such as logging, mining and construction.

La RoadX DT890 es una llanta de tracción construida con un compuesto mejorado de caucho que resiste los cortes, las pinchaduras y la fragmentación durante aplicaciones pesadas todoterreno. El piso extra profundo de 31/32vos de pulg. y su diseño único de bloques proporcionan una tracción superior dentro y fuera de la carretera y una excelente vida útil al piso de la llanta. Sus canales profundos cuentan con "expulsores de piedras" para prevenir el perforamiento por piedras y así mejorar la vida de la llanta y su renovabilidad. La DT890 está diseñada para aguantar aplicaciones de servicio severo, tales en las industrias madereras, mineras y de la construcción.

APPLICATIONS

- Regional Trucks
- Dump Trucks
- Refuse Trucks
- Mixed Concrete Trucks

APLICACIONES

- Camiones regionales
- Camiones de volcar
- Camiones de basura
- Camiones revolvedores de cemento

TIRE FEATURES

- Enhanced rubber compound resists cutting & chunking in off-road applications.
- "Stone Ejectors" minimize stone drilling.
- Aggressive tread design for superior traction.

CARACTERÍSTICAS

- Compuesto mejorado de caucho resiste los cortes y la fragmentación durante aplicaciones todoterreno.
- Expulsores de piedras minimizan el perforamiento por piedras.
- Diseño de piso agresivo para una tracción superior.



DT990

ON/OFF ROAD DEEP TREAD DRIVE

TRACCIÓN, CARRETERA/TODOTERRENO, PISO DE LLANTA PROFUNDO



ROADX

SIZE	P.R.	T.D.	L.I.	S.S.	O.D.	S.W.	S.L.R.	R.W.	L.C.C.@PSI 1X	L.C.C.@PSI 2X
11R22.5	16	31	148/145	G	41.5	11.0	19.3	8.25	6940@123	6395@123
12R22.5	18	31	152/148	G	43.2	11.8	19.8	9.00	7830@125	6940@125
11R24.5	16	31	149/146	G	43.9	11.0	20.3	8.25	7160@120	6610@120

The RoadX DT990 drive tire has been engineered to perform in demanding conditions such as mining, construction and logging applications. The DT990 features an aggressive multi-lug tread design for exceptional off-road traction and an enhanced rubber compound to resist cuts and chunking. Open shoulder ribs deliver superior stability and resistance to uneven wear. The DT990's deep 31/32" tread depth provides long tread life and an exceptional cost per mile.

La RoadX DT990 es una llanta de tracción construida para desempeñarse en condiciones pesadas como el transporte minero, maderero y de construcción. La DT990 cuenta con un diseño de gajos múltiples para una tracción excepcional todoterreno y un compuesto mejorado de caucho para resistir los cortes y la fragmentación. Las costillas en los hombros abiertos proporcionan una estabilidad superior y una resistencia al desgaste desigual. El piso profundo de 31/32vos de pulg. del DT990 le da una larga vida útil y un costo excepcional por milla.

APPLICATIONS

- Regional Logging Trucks
- Mixed Concrete Trucks
- Refuse Trucks
- Dump Trucks

APLICACIONES

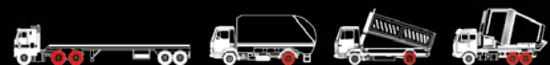
- Camiones madereros regionales
- Camiones revolvedores de cemento
- Camiones de basura
- Camiones de volcar

TIRE FEATURES

- Aggressive multi-lug design.
- Deep tread depth for excellent tread life.
- Open shoulder design for excellent traction.

CARACTERÍSTICAS

- Diseño agresivo de gajos múltiples.
- La gran profundidad del piso de la llanta le proporciona una vida útil más larga.
- Diseño de hombro abierto para una excelente tracción.



MS663

MIXED SERVICE DRIVE
TRACCIÓN, SERVICIO MIXTO



ROADX

ROADX

SIZE	P.R.	T.D.	L.I.	S.S.	O.D.	S.W.	S.L.R.	R.W.	L.C.C.@PSI 1X	L.C.C.@PSI 2X
315/80R22.5	20	26	156/153	K	42.6	12.3	19.8	9.00	8820@125	8045@125

The RoadX MS663 is a mixed service drive tire suitable for both on and off-road applications. The MS663 was engineered with extended tread life in mind, and designed to deliver traction and mileage in tough applications.

APPLICATIONS

- Dump Trucks
- Mixed Concrete Trucks
- Refuse Trucks
- Logging Trucks

TIRE FEATURES

- Open tread pattern to minimize stone retention.
- Open shoulders and directional center lugs for traction and even wear.
- Deep tread design and unique compound for extended tread life.

El RoadX MS663 es un neumático de servicio mixto adecuado para aplicaciones on-road y off. El MS663 fue diseñado con una larga vida de rodadura en mente, y diseñado para proporcionar tracción y kilometraje en aplicaciones difíciles.

APLICACIONES

- Camiones de volcar
- Camiones revolvedores de cemento
- Camiones de basura
- Camiones madereros

CARACTERÍSTICAS

- Patrón de banda abierta para minimizar la retención de piedra.
- Hombros abiertos y acoplamientos centrales direccionales para tracción e incluso desgaste.
- Diseño de piso profundo y un compuesto único para alargar la vida útil del piso de la llanta.



DX670

REGIONAL ALL POSITION
TODA POSICIÓN, REGIONAL



ROADX

ROADX

SIZE	P.R.	T.D.	L.I.	S.S.	O.D.	S.W.	S.L.R.	R.W.	L.C.C.@PSI 1X	L.C.C.@PSI 2X
385/65R22.5	20	19	160	K	42.2	15.3	19.5	11.75	9920@130	N/A

The RoadX DX670 super single tire is suited for steerable axle applications. The DX670 is engineered with a 4-belt package and solid shoulder rib to deliver durability in high scrub applications. The DX670 features wide circumferential grooves which deliver enhanced lateral and wet traction.

APPLICATIONS

- Dump Trucks
- Mixed Concrete Trucks
- Refuse Trucks
- Regional Trucks

TIRE FEATURES

- Solid shoulders for stability and scrub resistance.
- Circumferential tread grooves for water evacuation.
- Deep tread design and long wearing compound for extended tread life.

El RoadX DX670 es un neumático de base ancha adecuado principalmente para aplicaciones de carretera. El DX670 fue diseñado con la vida de la banda de rodadura extendida en mente. Fue diseñado para proporcionar estabilidad y kilometraje en aplicaciones de carretera.

APLICACIONES

- Camiones de volcar
- Camiones revolvedores de cemento
- Camiones de basura
- Camiones regionales

CARACTERÍSTICAS

- Hombros sólidos para estabilidad y resistencia al frote.
- Ranuras de banda de rodadura circunferenciales para la evacuación del agua.
- Diseño de banda de rodadura profunda y compuesto de larga duración para prolongar la vida de la banda de rodadura.



DX776

MIXED SERVICE WIDEBASE
SERVICIO MIXTO DE BASE AMPLIA



ROADX

ROADX

SIZE	P.R.	T.D.	L.I.	S.S.	O.D.	S.W.	S.L.R.	R.W.	L.C.C.@PSI 1X	L.C.C.@PSI 2X
385/65R22.5	20	19.5	160	K	42.2	15.3	19.4	11.75	9920@130	N/A
425/65R22.5	20	22	165	K	44.3	16.6	20.3	12.25	11400@120	N/A

The RoadX DX776 is the new generation wide base tire which delivers exceptional performance in mixed service applications. The DX776 has an enhanced casing construction for improved durability and endurance in tough operating conditions. Its aggressive tread design provides excellent traction on and off road. The DX776 features an open tread pattern which clears mud and enhances wet traction. Stone ejector buttons prevent stone drilling to extend casing life. The DX776 is best suited for mixed road surfaces in applications such as heavy construction, waste pick-up, ready-mix and dump trucks.

APPLICATIONS

- Regional Trucks
- Dump Trucks
- Refuse Trucks
- Ready-Mix Trucks

TIRE FEATURES

- Deep tread depth for excellent tread life.
- Open shoulder for traction and cooler running.
- Enhanced rubber compound resists cutting & chunking in off-road applications.

El RoadX DX776 es el neumático de base ancha de nueva generación que ofrece un rendimiento excepcional en aplicaciones de servicio mixto. El DX776 tiene una construcción de carcasa mejorada para mayor durabilidad y resistencia en condiciones operativas difíciles. Su diseño agresivo de la banda de rodadura proporciona una excelente tracción dentro y fuera de la carretera. El DX776 presenta un dibujo de banda de rodadura abierto que elimina el barro y mejora la tracción en mojado. Los botones de expulsión de piedras evitan la perforación de piedras para prolongar la vida útil de la carcasa. El DX776 es más adecuado para superficies de carreteras mixtas en aplicaciones como construcción pesada, recogida de residuos, premezclado y camiones volquete.

APLICACIONES

- Camiones regionales
- Camiones de volcar
- Camiones de basura
- Camiones de premezclado

CARACTERÍSTICAS

- La gran profundidad del piso de la llanta le proporciona una vida útil más larga.
- Hombro abierto para tracción y un funcionamiento más fresco.
- Compuesto mejorado de caucho resiste los cortes y la fragmentación durante aplicaciones todoterreno.



DX770

MIXED SERVICE ALL POSITION
TODA POSICIÓN, SERVICIO MIXTO



ROADX

ROADX

SIZE	P.R.	T.D.	L.I.	S.S.	O.D.	S.W.	S.L.R.	R.W.	L.C.C.@PSI 1X	L.C.C.@PSI 2X
385/65R22.5	20	21	160	K	42.2	15.3	19.7	11.75	9920@130	N/A

The RoadX DX770 super single tire delivers exceptional performance in mixed service applications. The DX770 is engineered with a 4-belt package to deliver superior resistance to shocks and penetrations. Its aggressive tread design provides excellent traction off-road and on. The DX770 features wide circumferential grooves which deliver enhanced wet traction. The center groove is engineered with “stone ejectors” to prevent stone drilling for a long casing life and improved retreadability. The DX770 is designed to handle severe service applications such as heavy construction.

APPLICATIONS

- Regional Trucks
- Dump Trucks
- Refuse Trucks
- Mixed Concrete Trucks

TIRE FEATURES

- Deep tread depth for excellent tread life.
- Solid shoulder resists uneven wear.
- Enhanced rubber compound resists cutting & chunking in off-road applications.

La RoadX DX770 es una llanta de gran tamaño que proporciona un desempeño excepcional en aplicaciones de servicio mixto. La DX770 tiene un diseño de 4 cinturones que provee una resistencia superior a los impactos y perforaciones. Su diseño agresivo de piso proporciona una excelente tracción dentro y fuera de la carretera. La DX770 cuenta con canales anchos circunferenciales que dan una tracción mejorada sobre mojado. El canal central está diseñado con “expulsores de piedras” para prevenir el perforamiento de la llanta por piedras, y además para mejorar la vida útil de la carcasa y su renovabilidad. La DX770 tiene un diseño para aguantar aplicaciones de servicio severo, como la construcción pesada.

APLICACIONES

- Camiones regionales
- Camiones de volcar
- Camiones de basura
- Camiones revolvedores de cemento

CARACTERÍSTICAS

- La gran profundidad del piso de la llanta le proporciona una vida útil más larga.
- Hombros sólidos resisten el desgaste desigual.
- Compuesto mejorado de caucho resiste los cortes y la fragmentación durante aplicaciones todoterreno.





ROADX
ROADXTRUCK.COM



MEDIUM RADIAL TRUCK WARRANTY

Revised July 2022, effective Jan 1, 2023

This Limited Warranty Policy provides for tire replacement under certain specified conditions. This policy applies to all RoadX Radial Truck tires used in normal highway service displaying warrantable conditions. There is no warranty for tires that wear out, fail or become unserviceable because of neglect or mistreatment. It is essential that you adhere to all standard safety and maintenance practices and that you carefully read the terms and conditions defined in this Warranty.

Sailun Tire Americas hereby warrants that every new RoadX Radial Truck tire is free from defects in workmanship and material for the life of the original tread of the new tire less 2/32". The life of the original usable tread ends when the tire has worn down with only 2/32" remaining. Once the tread is worn down to the top of the built-in "wear indicators" in the tread grooves molded at 2/32", the tire is considered fully worn out regardless of its age or mileage.

This warranty applies to RoadX Radial Truck tires purchased through an authorized dealer of Sailun Tire Americas

RECOMMENDED SAFETY PRACTICES

Serious injury or property damage may result from:

- TIRE FAILURE DUE TO UNDERINFLATION, OVERINFLATION and/or OVERLOADING
- Not following the owner's manual or tire placard in vehicle
- TIRE FAILURE DUE TO EXCESSIVE HIGH SPEED. Follow the owner's manual or tire placard in vehicle
- EXPLOSION OF TIRE /RIM ASSEMBLY DUE TO IMPROPER MOUNTING. Only specially trained persons should mount tires.
- FAILURE TO MOUNT RADIAL TIRES ON APPROVED RIMS.
- FAILURE TO DEFLATE SINGLE OR DUAL ASSEMBLIES COMPLETELY BEFORE DISMOUNTING.
- TIRE SPINNING. On slippery surfaces such as rain, snow, mud, ice etc. do not spin tires as personal injury and severe damage may result from excessive wheel spinning, including tire disintegration or axle damage.

WARRANTY ELIGIBILITY

This policy applies to the original equipment and aftermarket consumer/owner or user of any new RoadX radial truck tire sold through an authorized dealer of Sailun Tire Americas Eligible tires must bear the RoadX brand name, a complete D.O.T. serial identification number, NOT be branded as Non-Adjustable (NA) and operated in normal highway service. Eligible tires must be on the vehicle on which they were originally installed, in conformance with the vehicle manufacturer's recommendations. These tires are covered by this warranty for the life of the original usable tread depth (the original tread depth down to the level of treadwear indicators molded at 2/32 inch) within 72 months from the date of purchase (proof of purchase required). If proof of purchase is not available, the coverage will be 72 months from the date of manufacture.

NO CHARGE ADJUSTMENT

If a defect in workmanship and materials is found in any RoadX Radial Truck tire within the first 50% of the original usable tread (original tread depth, less 2/32", divided by 2), Sailun Tire Americas will replace such tire with a comparable new tire.

Mounting and balancing services up to \$16.00/tire are covered in the form of a credit on the replacement tire invoice. Other applicable taxes and fees for the comparable new RoadX tire are payable by the owner.

PRORATED ADJUSTMENT

If a defect in workmanship and materials is found in any RoadX Radial Truck tire after the first 50% of the original usable tread, a credit will be given toward the purchase of a comparable new RoadX tire; pro-rated based on the usable tread depth remaining on the returned tire versus the original tread of the new tire. Applicable taxes and

amount equal to the full current Federal Excise Tax (FET) on the new tire and costs of mounting and balancing services will be borne by the owner. Adjustments on out-of-balance or out-of-round tires are allowed only during the first 2/32" or 10% of the original tread.

EXCLUSIONS

A. All RoadX warranties are limited to the original purchaser and the original vehicle on which they are mounted. Warranties are not assignable to subsequent purchasers or vehicles.

B. This limited warranty is valid only in the United States. Any tire used or equipped on a vehicle registered or regularly operated outside the United States is not covered by this warranty.

C. The following is not covered by the Limited Warranty:

- a. Tire branded or marked "Non-Adjustable" (N/A) or "Blemished" (Blem), or previously adjusted.
- b. Failure, damage or irregular wear due to:
 - Road hazards (i.e. puncture, cut, snag, impact breaks, etc.), wreck or collision.
 - Fire, accident or vandalism.
 - Mechanical condition of vehicle, including misalignment, wheel imbalance, faulty shocks or brakes.
 - Misapplication of tire, use of improper inner tube.
 - Alteration of the tire or addition of alien material or transfer from one vehicle to another.
 - Faulty retreading or repairing procedures or materials used in the retreading process.
- c. Cost of mounting and balancing services except as noted.
- d. Loss of time or use, inconvenience, or any incidental or consequential damages.
- e. Tires operated at speeds that exceed posted limits, and tires used in racing or competition.
- f. Tires used in non-standard applications.
- g. Tires designed for highway use operated in off-road conditions.
- h. Tires that are improperly repaired including, but not limited to; sidewall modification by addition or removal of material, tubeless tires into which anything other than air has been introduced including foam, dry or liquid balancers and sealants.
- i. Tire/tube failure and air loss that has resulted from tube manufacturing deficiencies, tube deterioration, tire under/over inflation, improper tube and flap assembly, mounting tool damage, use of wrong size tube or a used tube, a bias tube in a radial application, applying an incompatible mounting lubricant, foreign objects contacting tube assembly.
- j. Sailun Tire Americas does not warrant tubes, tube fitment, tube usage or the consequences thereof unless supplied by Sailun Tire Americas with the tire as a set.
- k. Tires subjected to vehicle suspension deficiencies, wheels mis-alignment, improperly maintained balance of inflation
- l. Tires submitted for ride disturbance complaints after the first two thirty-seconds of an inch (2/32") new tread wear.
- m. Tires with the Department of Transportation (DOT) number removed.
- n. Tires worn past the last two thirty-seconds of an inch (2/32") of original tread depth.
- o. Ozone cracking or weather checking on tires submitted more than four years (4) after the date of manufacture.

D. Retreadability – no coverage is applied to tires with any exposed cords in the bead, sidewall or tread areas and/or past the last 2/32" of original tread depth.

E. Retreadability and Extended Service and Retreads

- a. Tires rendered non-retreadable or unserviceable due to faulty or improper retreading. Improper retreading includes buffing to the cord surface, insufficient vulcanization, improper repair and failure of the bonding agent.
- b. Sailun Tire Americas does not warrant inspection for retreadability, the retread process, design, workmanship or materials.

CASING POLICY

a. Casings of RoadX radial truck tires are warranted against defects in workmanship and material throughout the first and second retread (see c. below for age restrictions). Defects in workmanship and material found in the process of buffing for retread are warrantable. The number of retreads must be clearly identified on the casing sidewall.

b. If an examination shows that a casing of a RoadX radial truck tire failed due to a defect in workmanship or material, Sailun Tire Americas will give a credit towards the purchase price of a comparable new RoadX tire based on the values listed below:

SIZE	CASING VALUE (US\$)	SIZE	CASING VALUE (US\$)
215/75R17.5	\$20	295/75R22.5	\$65
235/75R17.5	\$20	11R24.5	\$65
255/70R22.5	\$55	285/75R24.5	\$65
275/70R22.5	\$55	12R22.5	\$65
225/70R19.5	\$25	315/80R22.5	\$65
245/70R19.5	\$25	385/65R22.5	\$75
10R22.5	\$45	425/65R22.5	\$80
11R22.5	\$65	445/50R22.5	\$80

c. Above casing warranty valid only for first six (6) years after date of manufacture of original tire for all casings. Casing value is reduced by 50% of the above values after the first retread.

OWNERS' OBLIGATIONS

In order to be eligible for RoadX Limited Warranty service, the owner must:

- Present the defective tire to an authorized RoadX dealer.
- Present proof of purchase to the satisfaction of the dealer.
- Pay the amount due on a new tire, less the amount of credit, including taxes, mounting and balancing charges (except as noted) or cost of other services ordered.
- Ensure proper tire maintenance, inflation pressures & loading practices in accordance with vehicle and applicable tire guides, as well as lawful operation of vehicles and adherence to government regulations.

Sailun Tire Americas offers a guide to maintenance and care of RoadX tires in the form of a section entitled, "Safety Practices" (above). It is strongly recommended that these guidelines be read.

LEGAL RIGHTS

To the extent permitted by law, Sailun Tire Americas and its servicing agents shall not be held responsible for any of the following:

- Commercial Loss.
- Damage to or loss of property other than the tire itself.
- Incidental, indirect, special or consequential damages arising from any cause whatsoever, including negligence.

Some states do not allow the exclusion or limitation of incidental or consequential damages, so the above limitation or exclusions may not apply to you. No representative or dealer has authority to make any representation, promise, or agreement on behalf of Sailun Tire Americas except as stated herein. Any tire, no matter how well constructed, may fail in service or otherwise become unserviceable due to conditions beyond the control of the manufacturer. Under no circumstances is this representation that a tire failure cannot occur. This warranty gives you specific legal rights, and you may also have other rights that vary from state to state. This limited warranty is applicable only in the United States.

No implied or express warranties are extended beyond the time when the tire has delivered its original tread life, except for the express warranties set forth in this "Limited Warranty". All warranties, promises and agreements, express or implied, of merchantability or otherwise, are excluded to the extent permitted by law.

DISCLAIMER

This warranty, or any warranty stored or referenced to herein, is exclusive and in lieu of any other warranty regarding the quality of RoadX tires whether expressed or implied, and remedies for breach thereof shall be limited to those specifically provided herein.

ROADX



ROADXTRUCK.COM

HEAD OFFICE: 300 - 1 KENVIEW BLVD , BRAMPTON, ON, L6T 5E6

TELEPHONE: (289) 499-3240

TOLL FREE: 1-855-499-3240